



# NATURA<sup>+</sup>™

La sicurezza  
è diventata semplice.



ConvaTec



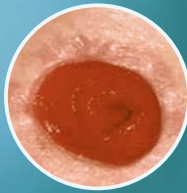
TIPO DI STOMIA:  
estroflessa > 8 mm



ADDOME: regolare



TIPO DI INTERVENTO:  
ileostomia, colostomia, urostomia



LA SOLUZIONE:

**NATURA<sup>+</sup>**™

Placca **piana**  
a soffietto  
**modellabile**



**Niente da tagliare.**

Comodità e semplicità  
estrema:

- niente più forbici;
- barriera da modellare con le mani.

**Protezione cutanea:  
Memoria elastica e  
adattamento personalizzato.**

La placca **si conforma perfettamente  
alla stomia**, adattandosi a tutte  
le sue irregolarità.



**Il 45% dei pazienti stomizzati  
soffre di alterazioni cutanee.  
Mantenere integra la cute  
peristomale è fondamentale  
nella gestione della stomia.**

Proteggi la cute. Evita gli spazi vuoti. Passa  
all'esclusiva Tecnologia Modellabile di ConvaTec,  
che permette di ridurre le infiltrazioni, causa  
principale del distacco della placca.

**La sicurezza del collo  
di tartaruga.**

A contatto con gli effluenti **la barriera  
gelifica e si gonfia**, proteggendo la cute.

**La soluzione ideale usciti  
dalla sala operatoria.**

Una ricerca\* ha evidenziato  
che **il 95%** delle persone che utilizzano  
la Tecnologia Modellabile già  
dall'immediato post operatorio, **non  
presenta alterazioni cutanee.**

95%

## LA PLACCA A SOFFIETTO. PERCHÉ PREFERIRLA ALLE ALTRE?

### SEMPLICITÀ ASSOLUTA

Agganciare placca e sacca è più facile:  
**più spazio per le dita.**



### AGGANCIO DELICATO

La presenza del  
soffietto, garantisce  
atraumaticità: **non  
bisogna più premere  
sull'addome.**

### DISCREZIONE TOTALE

Dopo il sollevamento, la  
flangia ritorna ad un **basso  
profilo**, minimo e discreto.



### LA SICUREZZA SI SENTE

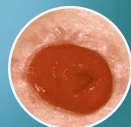
Chiusura più sicura,  
grazie al **click sonoro** del soffietto.



### SEMPRE IN ARMONIA

La flangia è morbida e **segue  
perfettamente** i movimenti  
del corpo.

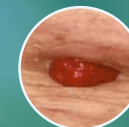
- TIPO DI STOMIA: estroflessa > 8 mm
- ADDOME: regolare
- TIPO DI INTERVENTO: ileostomia, colostomia, urostomia



- TIPO DI STOMIA: estroflessa regolare
- ADDOME: regolare
- TIPO DI INTERVENTO: ileostomia, colostomia, urostomia



- TIPO DI STOMIA: introflessa o a livello del piano cutaneo
- ADDOME: flaccido o con piega cutanea
- TIPO DI INTERVENTO: ileostomia, colostomia, urostomia



LA SOLUZIONE:

## NATURA<sup>+</sup>™ Placca **piana** a soffietto **modellabile**

- Niente da tagliare.** Comodità e semplicità estrema:
  - niente più forbici;
  - barriera da modellare con le mani.

**Protezione cutanea: Memoria elastica e adattamento personalizzato.**  
La placca **si conforma perfettamente alla stomia**, adattandosi a tutte le sue irregolarità.



**Il 45% dei pazienti stomizzati soffre di alterazioni cutanee. Mantenere integra la cute peristomiale è fondamentale nella gestione della stomia.**

Proteggi la cute. Evita gli spazi vuoti. Passa all'esclusiva Tecnologia Modellabile di ConvaTec, che permette di ridurre le infiltrazioni, causa principale del distacco della placca.

**La sicurezza del collo di tartaruga.**  
A contatto con gli effluenti **la barriera gelifica e si gonfia**, proteggendo la cute.

**95%** **La soluzione ideale usciti dalla sala operatoria.**  
Una ricerca\* ha evidenziato che **il 95%** delle persone che utilizzano la Tecnologia Modellabile già dall'immediato post operatorio, **non presenta alterazioni cutanee.**

LA SOLUZIONE:

## NATURA<sup>+</sup>™ Placca **piana** a soffietto **ritagliabile**

La soluzione ideale soprattutto per le stomie poco estroflesse.  
**Semplice, sicura, discreta.**



LA SOLUZIONE:

## NATURA<sup>+</sup>™ Placca **convessa** a soffietto **ritagliabile**

Particolarmente adatta a favorire la protrusione delle stomie retratte o sul piano cutaneo, grazie alla pressione esercitata dalla convessità della barriera cutanea.



PERCHÉ SCEGLIERE  
UN SISTEMA A DUE PEZZI

Ogni qualvolta siamo **in presenza di una cute peristomiale particolarmente sensibile** e qualora siano necessari diversi cambi durante la giornata, poter sostituire solo la sacca può rivelarsi davvero prezioso. Questo infatti permette di lasciare per alcuni giorni la placca in sede, proteggendo maggiormente la cute.

\* FONTE: Studio Omose, realizzato con il contributo di ConvaTec Inc in collaborazione con IMS HEALTH®. Pubblicato nel 2009 su Ostomy Wound Management. Poster presentato al Congresso ECET di Bologna, Giugno 2011.



## NATURA<sup>+</sup>™ Placca piana a soffierto modellabile

Codice	Legenda colori	Descrizione	Misura in millimetri	Millimetri Flangia	Pezzi per confezione
421036	●	Tecnologia modellabile - Durahesive™	13-22	57	5
421037	●	Tecnologia modellabile - Durahesive™	22-33	57	5
421038	●	Tecnologia modellabile - Durahesive™	33-45	70	5



## NATURA<sup>+</sup>™ Placca piana a soffierto ritagliabile

Codice	Legenda colori	Descrizione	Misura in millimetri	Millimetri Flangia	Pezzi per confezione
421455	●	Placca in Stomahesive™ con cerotto acrilico	13-21	45	5
421459	●	Placca in Stomahesive™ con cerotto acrilico	13-33	57	5
421463	●	Placca in Stomahesive™ con cerotto acrilico	13-45	70	5



## NATURA<sup>+</sup>™ Placca convessa a soffierto ritagliabile

Codice	Legenda colori	Descrizione	Misura in millimetri	Millimetri Flangia	Pezzi per confezione
421633	●	Durahesive™ con cerotto microporoso irdocolloidale	13-22	45	5
421635	●	Durahesive™ con cerotto microporoso irdocolloidale	13-35	57	5
421637	●	Durahesive™ con cerotto microporoso irdocolloidale	13-48	70	5

**Il sistema a due pezzi si completa con tre tipologie di sacche:  
a fondo aperto, a fondo chiuso e per urostomia.**

### SUPPORTO E CONSULENZA IN OGNI SITUAZIONE

Per scoprire le soluzioni che ConvaTec mette a tua disposizione, contatta il responsabile di zona o **ConvaTel** al numero verde:

**800.930.930**

Lunedì-Venerdì / 9:00-17:00

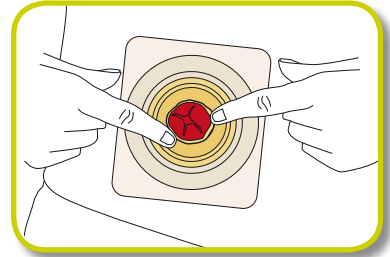
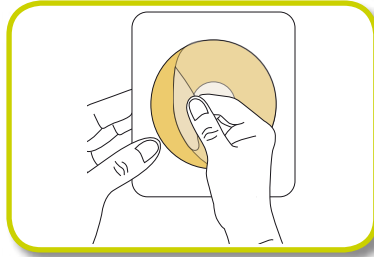
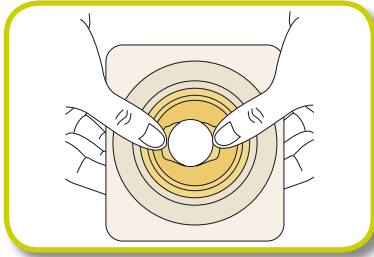


[www.convatec.it](http://www.convatec.it)  
[convatel.italia@convatec.com](mailto:convatel.italia@convatec.com)



# Natura® Placca a Soffietto con Tecnologia Modellabile

## 1 Prepara e applica la barriera cutanea a soffietto

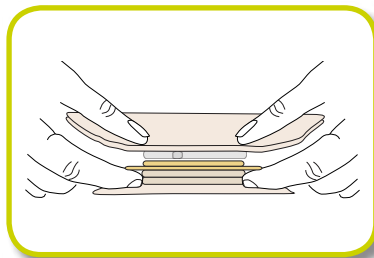
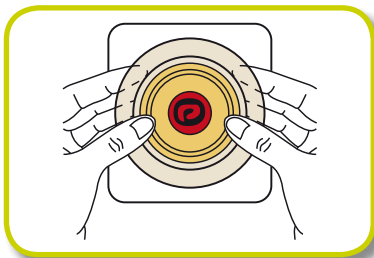


**Non rimuovere** la carta protettiva trasparente sul retro della placca. Arrotola l'adesivo verso l'esterno con i pollici **senza tirarlo o tagliarlo**. Riproduci approssimativamente le dimensioni della stomia. Schiaccia l'adesivo arrotolato, in modo da mantenerne le dimensioni che hai personalizzato

Rimuovi la carta protettiva trasparente e applica la barriera alla cute, centrando la stomia

Avvicina l'adesivo ai contorni della stomia in modo da non lasciare spazi vuoti. Rimuovi la carta protettiva dal cerotto rosa per completare l'adesione della placca


## 2 Applica la sacca



Estrai il soffietto inserendo le dita tra questo e la placca

Aggancia la sacca alla placca esercitando pressione su tutta la circonferenza del soffietto. Quindi, riporta il soffietto nella posizione originale

*Pagina depositata al Ministero della salute il 15/05/2014*


Disponibile per il sistema due pezzi con flangia Natura® 

Per maggiori informazioni, contatta il numero verde gratuito **800.930.930\*** dal lunedì al venerdì, dalle 9:00 alle 17:00 o manda un'e-mail all'indirizzo [convatel.italia@convatec.com](mailto:convatel.italia@convatec.com)

[www.convatec.it](http://www.convatec.it)

\*Numero verde destinato ad assistenza tecnica

®/TM sono marchi registrati di ConvaTec Inc. © 2014 ConvaTec Inc.

Dispositivo medico  Leggere attentamente le avvertenze o le istruzioni per l'uso.

**ConvaTec** 