



Tegaderm™

IV Care Solutions

Guida al prodotto

3M™ Tegaderm™ CHG Medicazione di fissaggio I.V. con clorexidina gluconata, 1657R

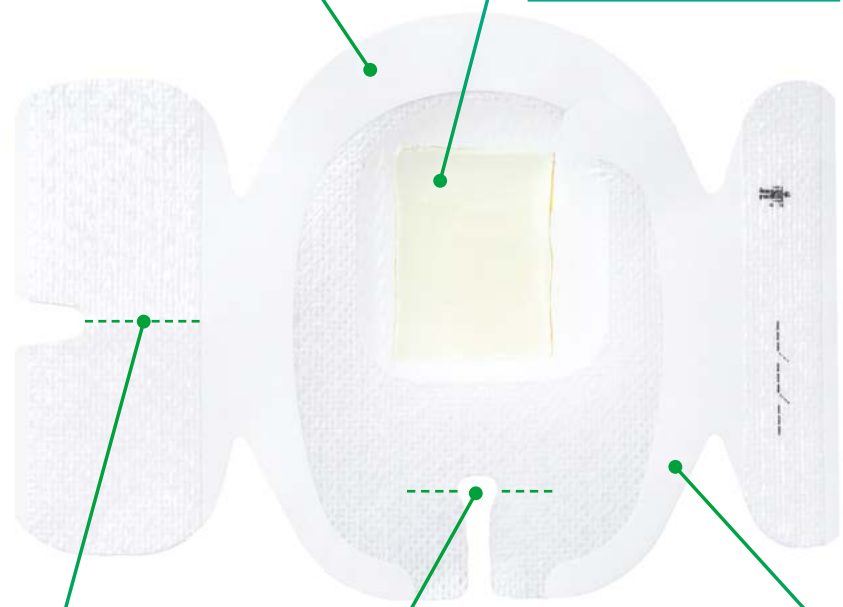
3M™ Tegaderm™ CHG è progettata per offrire una migliore cura al paziente, grazie alla protezione antimicrobica, al fissaggio avanzato del catetere e alla rimozione delicata.

Bordo Confortevole

Tecnologia progettata per ridurre il sollevamento dei bordi.

Protezione antimicrobica

Un tampone in gel di clorexidina gluconata 2% a lento rilascio fornisce protezione antimicrobica fino a 7 giorni.



Grande striscia di fissaggio con perforazioni

Consente un'applicazione più facile e migliora la stabilizzazione. Le perforazioni facilitano la rimozione della striscia.

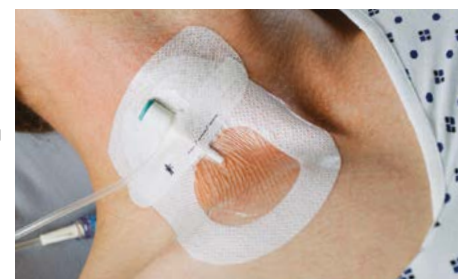
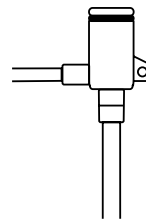
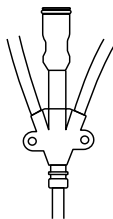
Intaglio centrale con perforazioni

Permette un migliore fissaggio del catetere. Le perforazioni possono essere aperte per adattarsi a cateteri di grandi dimensioni.

Film trasparente ad alta traspirabilità*

Una barriera impermeabile e sterile protegge da agenti contaminanti esterni.

Cateteri di grosso calibro



Riduzione delle infezioni

Clinicamente dimostrato che riduce le infezioni del sangue catetere-correlate del 60% nei pazienti portatori di catetere venoso centrale e arterioso¹; efficace fin da subito, mantiene un'attività antimicrobica costante fino a 7 giorni.²

Visibilità del sito

La medicazione e il tampone in gel trasparenti permettono l'identificazione precoce delle complicanze nel sito di inserzione.

Applicazione affidabile

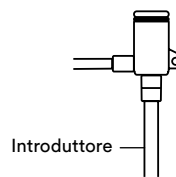
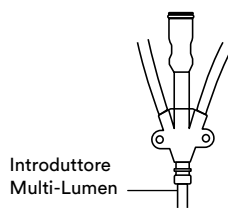
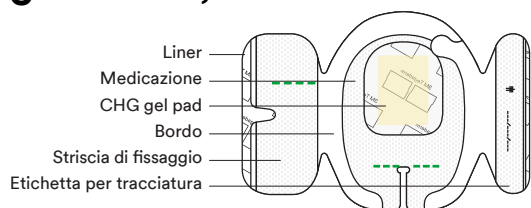
Il tampone e la medicazione in gel CHG integrati sono progettati per garantire una più facile applicazione.³

Fissaggio del catetere

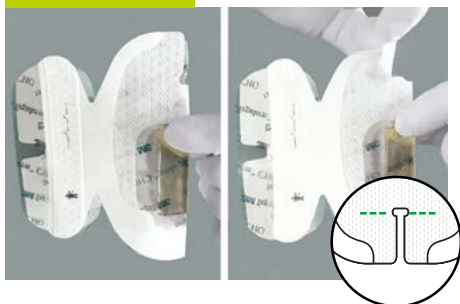
Consente di ridurre il rischio di dislocazioni del catetere.

*Test in vitro dimostrano che il film crea una barriera contro i virus con diametro di 27 nm o superiore mentre la medicazione rimane intatta senza subire modifiche. 1. Timsit JF et al. Randomized controlled trial of chlorhexidine dressing and highly adhesive dressing for preventing catheter-related infections in critically ill adults. Am J Crit Care Med. 2012; 186(12): 1272-1278 <http://www.atsjournals.org/doi/pdf/10.1164/rccm.201206-1038OC>. 2. Bashir MH, Olson LK, Walters SA. Suppression of regrowth of normal skin flora under chlorhexidine gluconate dressings applied to chlorhexidine gluconate-prepped skin. Am J Infect Control. 2012; 40(4): 344-8. 3. Kohan C, Boyce J A Different Experience with Two Chlorhexidine Gluconate Dressings for Use on Central Venous Devices. Am J Infect Control. 2013; 41(6): S142 - S143.

3M™ Tegaderm™ CHG Medicazione di fissaggio I.V. con clorexidina gluconata, 1657R



Prepara



Preparare il sito in accordo con i propri protocolli. Lasciare asciugare completamente il disinfettante. Aprire le perforazioni nell'intaglio prima di procedere con la rimozione del liner.

Applica



Porre il lato adesivo rivolto verso la cute; evitare di tendere la medicazione. Centrare il tampone con CHG sul sito di inserzione del catetere. Premere i bordi esterni della medicazione in film trasparente e rimuovere lentamente la cornice superiore in carta.

Fissa



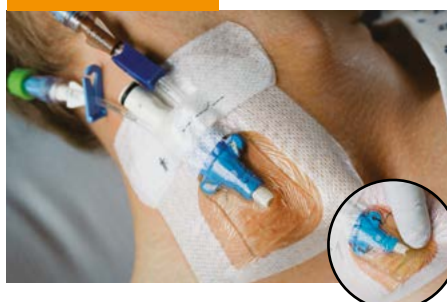
Esercitare una ferma pressione sulla medicazione, partendo dal centro verso l'esterno, per favorire l'adesione; premere bene il tamponcino con CHG intorno al punto di inserzione del catetere. Le strisce sterili in TNT possono essere usate sulle alette o sul connettore del catetere per aumentare la stabilità o come ulteriore fissaggio per i deflussori.

Fissa



Sull'etichetta, si può documentare la data del cambio della medicazione.

Monitora



La medicazione deve essere sostituita se il cuscinetto in gel rimane alterato quando viene premuto con un dito. Sostituire la medicazione ogni 7 giorni, quando la medicazione si allenta o si sporca, se il cuscinetto di gel è saturo o nei casi in cui vi è gonfiore, drenaggio visibile o visibilità persa.

Rimuovi



Rimuovere le strisce in TNT usate per fissare i deflussori. Sollevare delicatamente un bordo e tirare lentamente la medicazione all'indietro, verso il sito di inserzione, mantenendo la medicazione bassa, vicina alla cute. Durante la rimozione, trattenere con un dito il tamponcino in gel per facilitarne la rimozione. 3M™ Tegaderm™ CHG va rimossa con il tamponcino in gel intatto; se questo dovesse risultare difficile, è possibile utilizzare soluzione fisiologica sterile. Durante la rimozione trattenere il catetere per ridurre il rischio di dislocazione dello stesso.

Fare riferimento alle istruzioni per l'uso per altre informazioni importanti.

Informazioni per gli ordini

Codice prodotto	Dimensioni	Medicazioni/Scatola	Scatole/Cartone
1657R	8,5 cm x 11,5 cm	50	4

3M Italia Srl
Medical Solutions

Via N. Bobbio, 21
20096 Pioltello (MI)
Tel. 02 70351
www.3mitalia.it/medical

3Mitalia.it/medical

Informazioni riservate al personale sanitario.
Dispositivo medico marcato CE, leggere attentamente le istruzioni per l'uso.

3M e Tegaderm sono marchi registrati di 3M Company. © 3M 2019. All rights reserved.
Tk. 2019/8724822

